

# SUORTES PARA ALVENARIA

## GUIA TÉCNICO



*SUORTES HALFEN PARA ALVENARIA*

MA 06 P

FACHADA



**HALFEN-DEHA**

YOUR BEST CONNECTIONS

## SUPORTES HALFEN PARA FACHADAS

### Sistema de suportes para alvenaria



Com os revestimentos de tijolo face à vista consegue-se, devido às diversas possibilidades de aplicação, fachadas atraentes, económicas e de óptimas propriedades físicas. A melhor garantia para a durabilidade destas fachadas reside no suporte HALFEN.

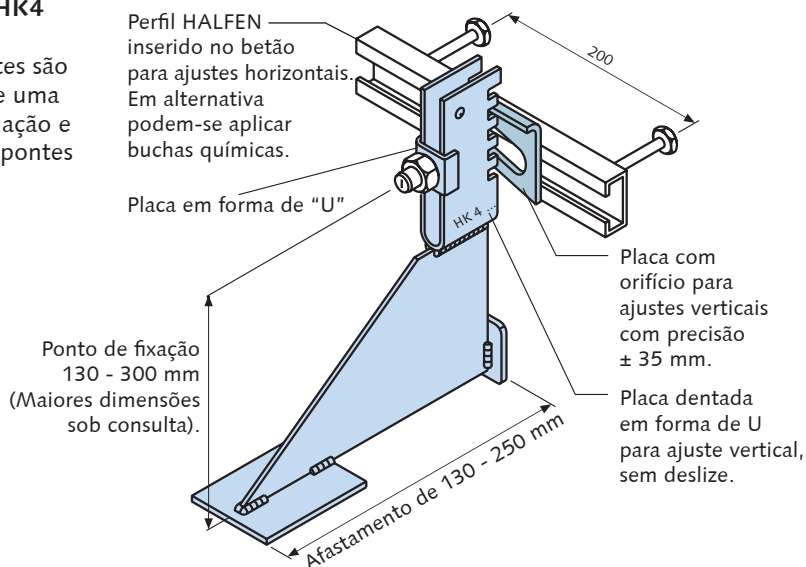
Os suportes HALFEN para fachadas de tijolo oferecem muitas vantagens para uma montagem rápida e adequada:

- Fácil manuseamento em obra.
- Ajuste vertical até 70 mm.
- Exactidão nos ajustes.
- Perfeita transmissão de esforços.

### O princípio do sistema HK4

#### O sistema HK4

Estes suportes são sinónimo de uma perfeita afinação e redução de pontes térmicas.



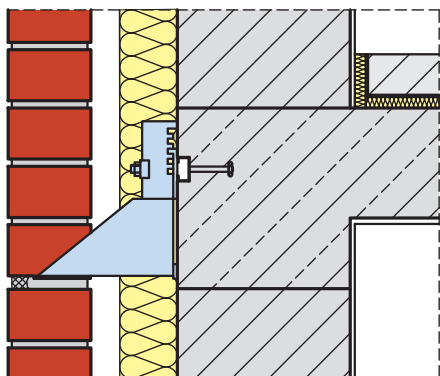
#### Processo de montagem:

1. Introduzir o parafuso "cabeça de martelo" no perfil HALFEN.
2. Colocar a placa com furo oval no parafuso.
3. Montar o suporte sobre a placa com furo oval fazendo o ajuste na zona dentada.
4. Aplicar a placa em "U" e a porca.
5. Proceder aos ajustes.
6. Aplicar o aperto final.

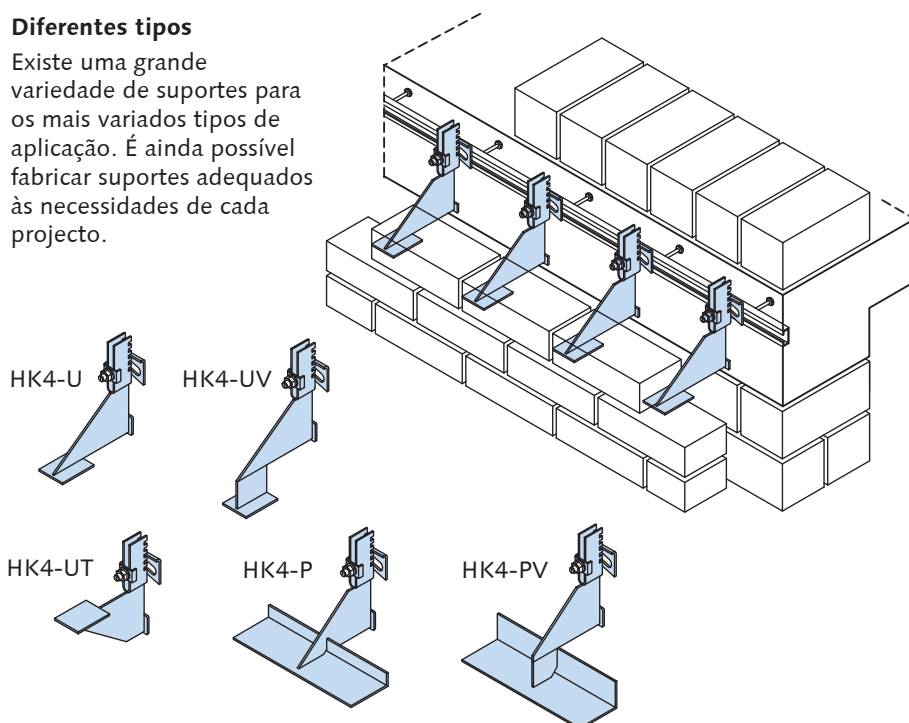
### Suportes individuais para superfícies contínuas

#### Diferentes tipos

Existe uma grande variedade de suportes para os mais variados tipos de aplicação. É ainda possível fabricar suportes adequados às necessidades de cada projecto.



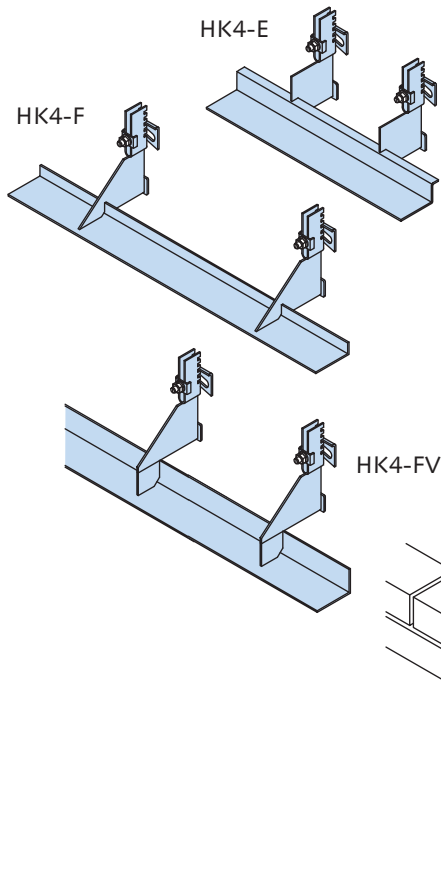
Corte de parede com um suporte standard HK4-U.



## SUPORTES HALFEN PARA FACHADAS

### Supportes para esquinas e padieiras

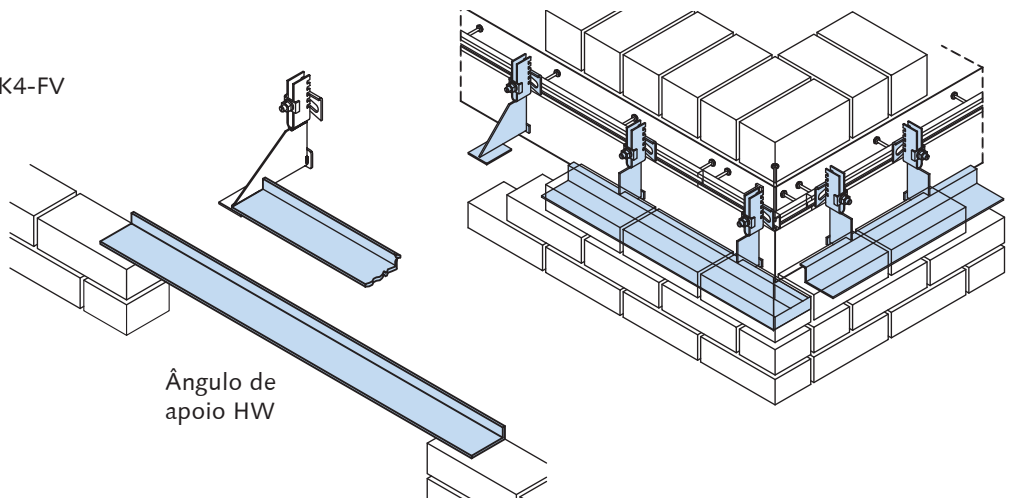
#### Supportes contínuos para esquinas e vãos.



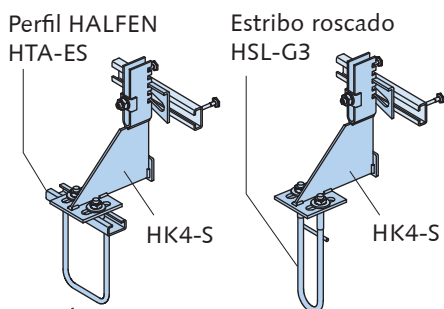
Indicado para diversas situações de revestimento de esquinas e vãos. Existem vários tipos de suportes angulares que se podem utilizar para vãos de janelas e portas.

Os suportes HK4-E, HK4-F e HK4-FV estão disponíveis em diferentes comprimentos e classes de cargas: 3,5KN, 7,0KN e 10,5KN.

Pode-se assim reduzir o número de suportes visto não ser necessária a colocação de suportes individuais.



#### O suporte de padieiras - uma solução fácil

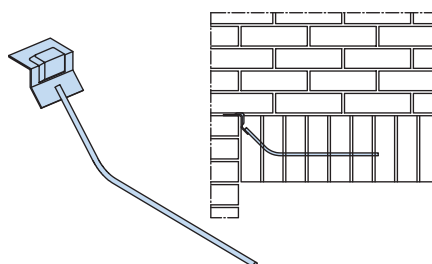
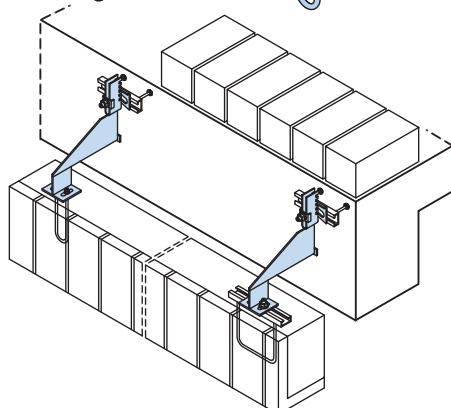
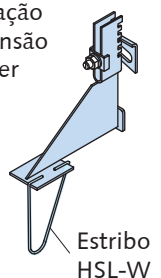


Para vãos com padieiras pré-fabricadas existem suportes do tipo HK4-S que se podem utilizar em combinação com perfis HALFEN de inserção no betão e estribos roscados HSL-G3.

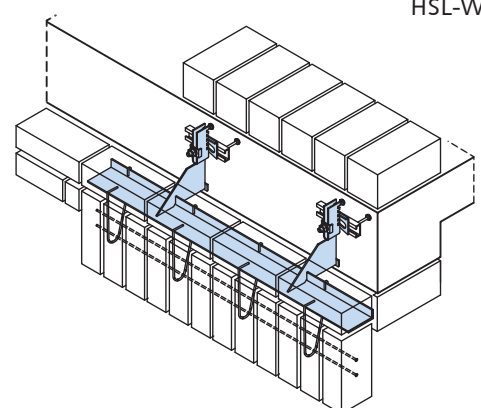
O sistema HK4 proporciona um ajuste perfeito.

Existem ainda ângulos para padieiras pré-fabricadas do tipo FSW.

As padieiras em tijolo vertical realizam-se facilmente através da utilização oculta de estribos de suspensão tipo HSL-W. Estes podem ser colocados em suportes individuais ou angulares. Esta solução permite inúmeras possibilidades de utilização.



Ângulo para padieiras pré-fabricadas FSW



## HALFEN SUPORTES PARA FACHADA

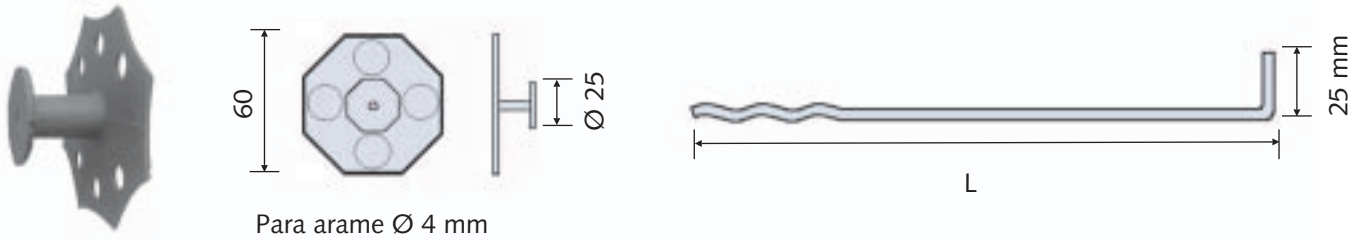
Suportes e acessórios

### Arame de travamento para paredes em alvenaria

Arame

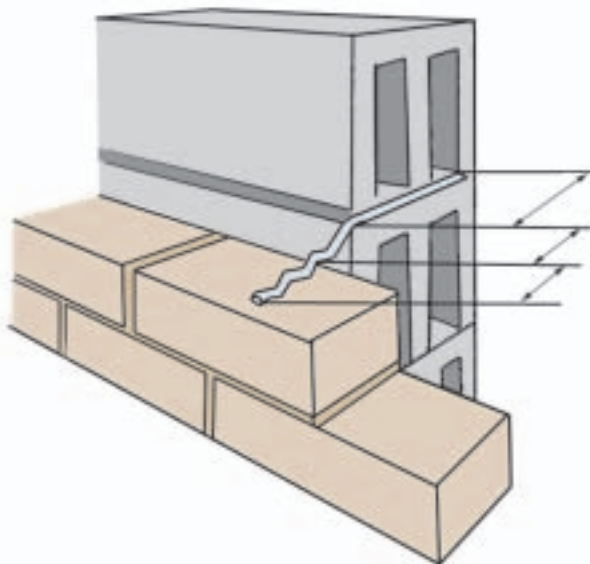


### Anilha plástica p/ fixação de isolamento com pingadeira



Para arame Ø 4 mm

### Anilha plástica para fixação de isolamento



Ancoragem mínima na alvenaria: 70 mm

Caixa-de-ar: 25 a 175 mm

Ancoragem mínima na alvenaria: 70 mm

### Anilha plástica pingadeira



Em conformidade com o DTU 20.1, as Normas EN 845-1, 845-2 e 845-3. Prever uma média de 5 arames por m<sup>2</sup>.

Designação		Referência
Arame em aço inox	4 x 225	0142.070-00001
Arame em aço inox	4 x 300	0142.070-00004
Anilha plástica para fixação de isolamento		0143.050-00001
Anilha plástica pingadeira		0143.060-00001
Anilha plástica para fixação de isolamento com pingadeira		0143.070-00001

Nota: Material vendido em acondicionamento de 250 unidades.

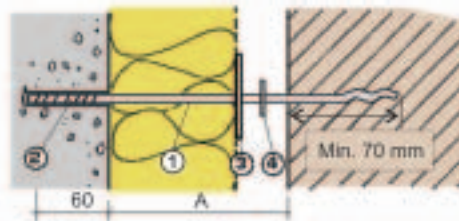


## HALFEN SUPORTES PARA FACHADA

Suportes e acessórios

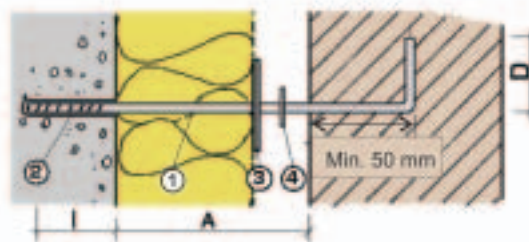
### Arame de travamento para paredes em betão

#### Arame com bucha



- ① Arame de travamento
- ② Bucha em nylon (furo Ø 6 mm)
- ③ Anilha plástica p/ fixação de isolamento
- ④ Anilha plástica pingadeira

#### Arame em "zig-zag" sem bucha



- ① Arame em aço inox
- ② Furo de Ø 6 x 50 mm
- ③ Anilha plástica p/ fixação de isolamento
- ④ Anilha plástica pingadeira

#### Designação

#### Referência

Arame aço inox completo  
(com anilha para fixação de isolamento e pingadeira)  
Dimensões: 4 x 300 mm  
Caixa-de-ar:  $A \leq 210$  mm;  $l = 50$  mm;  $D = 40$  mm  
Diâmetro do furo: 6 mm

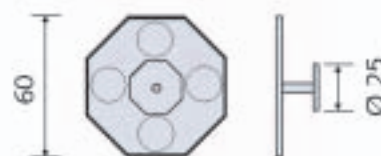
0142.090-00002

Em conformidade com o DTU 20.1, as Normas EN 845-1, 845-2 e 845-3. Prever uma média de 5 arames por  $m^2$ .

#### Anilha plástica p/ fixação de isolamento c/ pingadeira



Referência: 0143.070-00001



Para arame Ø 4 mm

#### Designação

#### Referência

Arames em aço inox (Só com bucha plástica)  $A \leq 30$  mm 4 x 160

0142.080-00001

Arames em aço inox (Só com bucha plástica)  $A \leq 80$  mm 4 x 210

0142.080-00003

Arames em aço (Só com bucha plástica)  $A \leq 170$  mm 4 x 300

0142.080-00006

Arames "zig-zag" em aço inox 4 x 300

0142.090-00001

Anilha plástica para fixação de isolamento

0143.050-00001

Anilha plástica pingadeira

0143.060-00001

Ferramenta de colocação

0143.120-00001

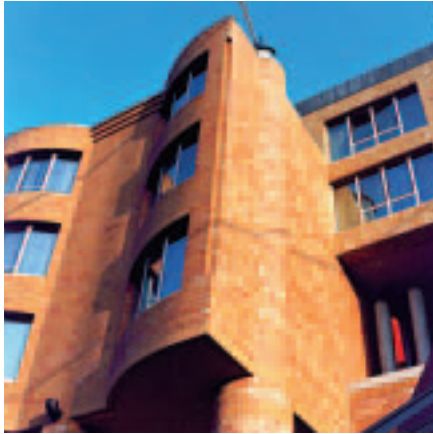
Anilha plástica para fixação de isolamento com pingadeira

0143.070-00001

Nota: Material vendido em acondicionamento de 250 unidades.

# SUportes HALFEN PARA FACHADAS

Suportes e acessórios

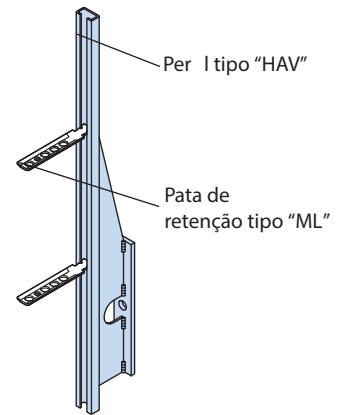


## Suportes para platibandas

Garantir a continuidade dos parapeitos

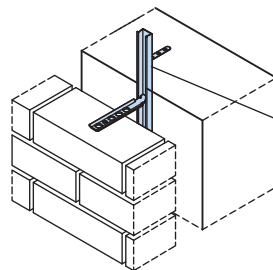
As platibandas construídas para dissimular os terraços de betão estão sujeitas a variações térmicas importantes. Para permitir a perfeita dilatação das mesmas sem risco de fissuração das fachadas existe um suporte específico que se fixa à estrutura: o HAV.

As patas de retenção tipo "ML" são o meio mais indicado para realizar a ligação permitindo a dilatação. Estas uniões podem estar munidas de camisas plásticas.

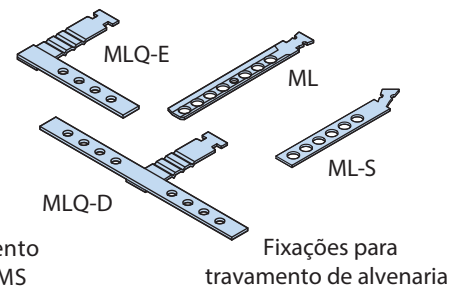


## ... e uma ampla gama de acessórios

Alguns acessórios da gama de suportes de tijolo:

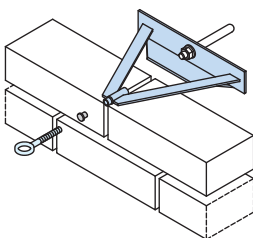


Per I de travamento para alvenaria HMS 25/15 D c/ ligação de retenção do tipo "ML"

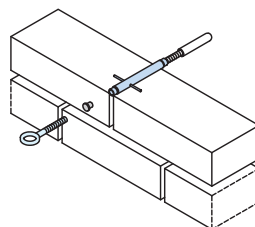


Fixações para travamento de alvenaria

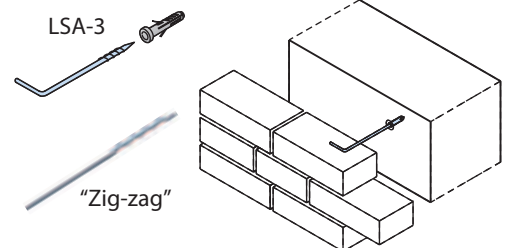
Fixação de andaimes HGA-Q



Fixação de andaimes HGA-ZN



Arames de travamento



Outras informações sob pedido.

HALFEN PORTUGAL (sucursal)

Zona Industrial MAIA I - Sector IX - Lote 3 - 4475-132 GEMUNDE-MAIA  
 Telef : +351 22 947 84 90 - Fax : +351 22 947 84 99  
 E-mail : halfen@halfen.pt - Internet : www.halfen.pt

O sistema de Gestão de Qualidade da Halfen GmbH & Co. KG obteve para os locais de produção na Alemanha, Suíça e Polónia a certificação DIN em ISO 9001: 2000, Certificado N° QS-281 HH





**CAST·IN**

Rua Cidade Barcelos 65, R/C Dto.  
4490-198 Póvoa de Varzim

T. +351 252 858 539  
geral@cast-in.pt - www.cast-in.pt